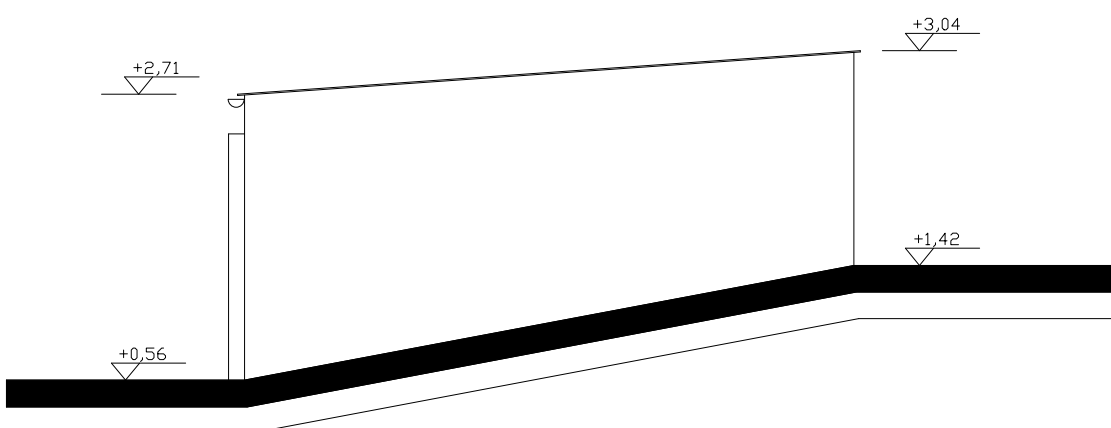


ELEWACJA PÓŁNOCNA



ELEWACJA WSCHODNIA

<div><div>n-projekt</div><div>N-PROJEKT PRACOWNIA PROJEKTOWA Marcin Nowakowski ul. Żeromskiego 31, 26-600 Radom tel/fax 48 340 46 46, <a href="http://www.n-projekt.com.pl">www.n-projekt.com.pl</a>, <a href="mailto:biuro@n-projekt.com.pl">biuro@n-projekt.com.pl</a></div></div>			
OBIEKT	Program funkcjonalno-użytkowy dla zadania: Rozbudowa boiska i urządzeń sportowych w Mogielnicy polegających na: - przebudowie i remoncie budynku zaplecza sportowego oraz wykonanie inwentaryzacji budynku objętego zadaniem, - budowa torów łuczniczych, - montaż piłkochwyłów na boisku ziemnym do piłki nożnej na działkach nr ew. 1997/1, 564/10, 564/9, 564/8		BRANŻA ARCH
INWESTOR	Gmina Mogielnica ul.Rynek 1 05-640 Mogielnica		STADIUM INWENT.
TREŚĆ OPRACOWANIA	ELEWACJA PÓŁNOCNA I WSCHODNIA INWENTARYZACJA		DATA LIPIEC 2025
WYKONAŁ	mgr inż. arch. Marcin Nowakowski upr. nr MA/053/04 specjalność architektownicza		SKALA 1:50
			NR RYS. 1 1